



**score**studies :)  
you study, **we care!**

L'ASSURANCE DES ÉTUDIANTS ÉTRANGERS  
EN SUISSE

À PARTIR DE **64** CHF  
PAR MOIS

# scorestudies :)

## L'ASSURANCE COMPLÈTE PENDANT TES ÉTUDES EN SUISSE... AINSI QUE PENDANT TES STAGES ET TES VOYAGES À L'ÉTRANGER!

**scorestudies** est une solution complète pour les étudiants étrangers en Suisse. Cette **assurance maladie et accident** est parfaitement adaptée au système local et aux besoins « sans-frontières » des étudiants en mobilité internationale.

Avec deux couvertures santé au choix, **scorestudies Premium** et **scorestudies Essential**, tu peux choisir l'assurance qui répond le mieux à tes besoins et à ton budget.



**scorestudies Premium**



**scorestudies Essential**

Avec **scorestudies Protection**, tu peux souscrire en option une assurance Responsabilité Civile Privée et/ou Ménage.



**scorestudies Protection**

### LES RÈGLES D'ÉLIGIBILITÉ\*

- être **étudiant(e)/stagiaire/au pair étranger** en formation et résidant en Suisse,
- être titulaire d'un permis **B formation** ou **L études**,
- résider en Suisse **depuis moins de 6 ans**,
- ne pas être marié à une personne titulaire d'un **permis B activité**, d'un **Permis C** ou de nationalité **Suisse**.

Veuillez enfin noter qu'un droit à exemption n'est possible que pour une durée maximale de 6 ans à partir de la date d'entrée en Suisse.



\*Ton permis de résidence n'est pas nécessaire au moment de ta souscription



# 10 BONNES RAISONS DE NOUS CHOISIR

**UNE ASSURANCE GÉRÉE PAR DES ASSUREURS DE 1<sup>ER</sup> RANG**  
Allianz Care et Generali

1

**L'ASSURANCE SANTÉ ÉTUDIANTE LA PLUS SIMPLE À UTILISER!**

Avec l'appli mobile **Allianz MyHealth**, profite de ton assurance santé, partout et à tout instant!

2

**UNE COUVERTURE RÉSOLUMENT INTERNATIONALE**

Consulte le médecin, spécialiste, pharmacien ou centre médical de ton choix en Suisse et partout dans le monde.

3

**SERVICE E-CLAIMING**

Tu peux transmettre ta demande de remboursement via l'appli **Allianz MyHealth**.

4

**REMBOURSEMENTS DES SOINS COURANTS TRAITÉS SOUS 48 HEURES EN 130 DEVISES**

5

**PRISE EN CHARGE DIRECTE DES FRAIS HOSPITALIERS**

Aucune avance de tes frais d'hospitalisation en Suisse et dans le monde entier.

6

**TÉLÉMÉDECINE ET DR. CHAT**

Avec Medi24, tu bénéficies d'un service de télé-consultation, via chat ou vidéo.

7

**COUVERTURE DES SPORTS EXTRÊMES**

Amateur de sensations fortes? En cas d'accident, tu es couvert avec **scorestudies**.

8

**UNE ASSURANCE PARTENAIRE DES PLUS GRANDES ÉCOLES ET UNIVERSITÉS SUISSES**

9

**DES SERVICES DE HAUT NIVEAU EN SUISSE ET À L'ÉTRANGER**

Avec **scorestudies**, tu bénéficies des mêmes services que les expatriés et les diplomates internationaux assurés avec Allianz Care. Tranquillité assurée!

10

**Des services de haute qualité...**

... pour t'accompagner tout au long de tes études en Suisse (stages, voyages à titre privé...).

**... TON ESPACE ASSURÉ**

- Téléchargement du tableau des garanties, du certificat d'assurance, de la version électronique de ta carte de membre Allianz Care
- Suivi du statut de tes demandes de remboursement
- Possibilité de payer tes primes en ligne

**... E-CLAIMING**

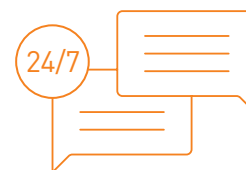
- Photographie tes factures et ... clic!
- Plus de timbres à payer
- Gagne du temps grâce à des formalités administratives simplifiées
- Factures traitées sous 48h

**... 24/7 EN 6 LANGUES**

- Une question sur ton contrat, une urgence médicale, besoin d'être rapatrié? Allianz Care te conseille et t'assiste 24/7 en 6 langues

**... CONSEILS 24/7**

- Des professionnels qualifiés disponibles 24/7 pour dispenser des conseils médicaux en toute confidentialité
- Un soutien multilingue et confidentiel pour le bien-être mental, financier, physique et émotionnel via notre Programme d'Aide aux Expatriés (PAE)

**PARFAITEMENT INTERNATIONAL!  
TES REMBOURSEMENTS DANS 130 DEVISES!**

- Tu peux demander un remboursement sur ton compte bancaire en Suisse, ton compte dans ton pays d'origine ou sur ton compte à l'étranger si tu es en stage. C'est toi qui choisis!

**QUESTIONS?**

- Rien de plus simple, tu peux nous contacter via notre chatbot depuis notre site web ou notre page Facebook!

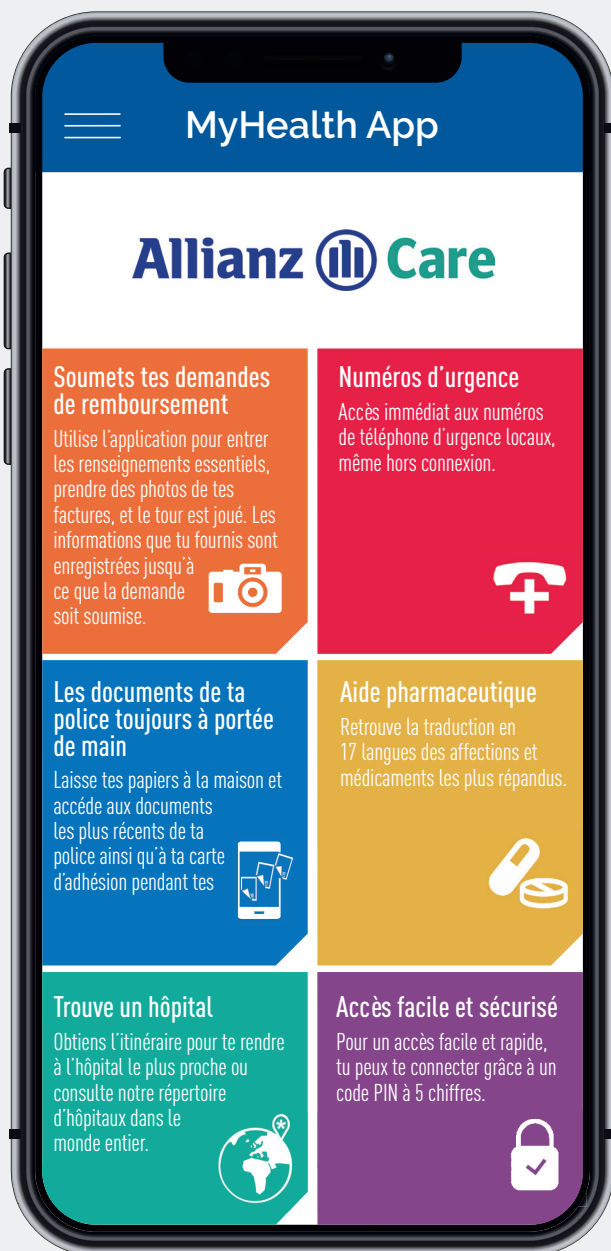


score**studies** :)

## L'assurance santé étudiante la plus simple à utiliser!

Avec score**studies**, bénéficie de l'appli **Allianz MyHealth** (disponible en 5 langues).  
Une autre façon d'utiliser ton assurance santé!

Health-  
care on  
the go!



ANGLAIS



ALLEMAND



FRANÇAIS



ESPAGNOL



PORTUGAIS



## Les garanties santé et assistance

Avec deux niveaux de couverture au choix, **scorestudies Premium** et **scorestudies Essential**, tu peux sélectionner l'assurance étudiante qui répond à tes besoins!

FORMULE HOSPITALISATION	ESSENTIAL	PREMIUM
<b>Zone de couverture</b>	SUISSE	MONDIALE À L'EXCEPTION DES ÉTATS-UNIS
<b>Plafond maximum en CHF par maladie/accident durant la vie de l'assuré</b>	Illimité	
Chambre d'hôpital	Division Commune	
Soins intensifs	100 % des frais réels	
Médicaments soumis à prescription médicale et matériel (médicaments pour lesquels une ordonnance délivrée par un médecin est légalement nécessaire pour l'achat)	100 % des frais réels	
Chirurgie, incluant anesthésie et bloc opératoire	100 % des frais réels	
Médecins et thérapeutes	100 % des frais réels	
Appareils et matériels chirurgicaux	100 % des frais réels	
Analyses et examens médicaux	100 % des frais réels	
Greffe d'organe	100 % des frais réels	
Psychiatrie et psychothérapie (hospitalisation et soins de jour uniquement, conformément aux limites fixées par la loi LAMa/KVG)	100 % des frais réels	
Soins dentaires d'urgence avec hospitalisation (la couverture est limitée aux accidents et à certaines maladies spécifiques selon LAMa/KVG. Il est vivement recommandé de vérifier que le traitement est prise en charge avant de recevoir les soins)	100 % des frais réels	
Hospitalisation de jour	100 % des frais réels	
Dialyse rénale	100 % des frais réels	
Chirurgie ambulatoire	100 % des frais réels	
Soins à domicile ou dans un centre de convalescence (immédiatement après ou en remplacement d'une hospitalisation, conformément aux limites fixées par la loi LAMa/KVG)	100 % des frais réels	
Rééducation (hospitalisation, soins de jour et médecine courante : doit commencer dans les 14 jours suivant la sortie d'hôpital après la fin d'un traitement médical/chirurgical pour une pathologie ou problème de santé aiguë), conformément aux limites fixées par la loi LAMa/KVG)	100 % des frais réels	
Transport local en ambulance	50 % des frais réels, jusqu'à 500 CHF	
Soins d'urgence en dehors de la zone de couverture (pour des déplacements d'une durée maximum de six semaines)	100 % des frais réels, 42 jours Max	
Scanographie et IRM (hospitalisation et médecine courante)	100 % des frais réels	
Tomographie et scanographie-tomographie (hospitalisation et médecine courante)	100 % des frais réels	
Oncologie (hospitalisation et médecine courante)	100 % des frais réels	
Maternité en division commune (hospitalisation et médecine courante)	100 % des frais réels	
Visites de contrôle (7 visites avant et 1 visite après l'accouchement)	100 % des frais réels, 8 visites Max	
Échographies	100 % des frais réels, 2 échographies Max	
Cours de préparation à l'accouchement	100 % des frais réels jusqu'à 150 CHF	
Conseils pour l'allaitement	3 séances Max	
Complications de grossesse et à l'accouchement (hospitalisation et médecine courante)	100 % des frais réels	
Accouchement à domicile	100 % des frais réels	
Interruption de grossesse légale	100 % des frais réels	
Soins d'urgence sans hospitalisation	100 % des frais réels	



**Note: Entente préalable/Pré-autorisation**

Un formulaire d'entente préalable doit nous être soumis pour le règlement direct des frais. La prise en charge de ces traitements ou coûts est confirmée lorsqu'ils sont approuvés par Allianz Care. Nous vous conseillons de nous contacter en cas de soins hospitaliers ou de traitements onéreux. **Nous pourrions ainsi discuter des différentes options de paiement qui s'offrent à vous et, si possible, organiser le règlement direct auprès du prestataire.**

## Les garanties santé et assistance

FORMULE HOSPITALISATION (SUITE)	ESSENTIAL	PREMIUM
Soins dentaires <b>(la couverture est limitée aux accidents et à certaines maladies spécifiques selon la LAMa/KVG. Il est vivement recommandé de vérifier que le traitement est pris en charge avant de recevoir les soins)</b>		100 % des frais réels
Soins palliatifs		100 % des frais réels
Soins de longue durée (conformément aux limites fixées par la loi LAMa/KVG)		100 % des frais réels,
Séjour prescrit en station thermale		10 CHF par jour, 21 jours Max
FRANCHISES APPLICABLES À LA FORMULE MÉDECINE COURANTE	ESSENTIAL	PREMIUM
Les franchises suivantes s'appliquent par personne, par année d'assurance. Pour réduire ta prime d'assurance, sélectionne simplement la franchise la plus élevée parmi 3 options ci-dessous. Aucune franchise ne s'applique aux médicaments prescrits couverts par la LAMa/KVG, elle s'applique uniquement sur les garanties signalées par un astérisque*		
Franchise 1		500 CHF
Franchise 2		1'000 CHF
Franchise 3		1'500 CHF
FORMULE MÉDECINE COURANTE	ESSENTIAL	PREMIUM
<b>Plafonds global</b>		Aucun plafond
Médecins généralistes*		100 % des frais réels
Médicaments prescrits couverts par la LAMa/KVG		100 % des frais réels
Médecins spécialistes*		100 % des frais réels
Analyses et examens médicaux*		100 % des frais réels
Chiropraxie, ostéopathie, analyses en laboratoire, médicaments, équipement médical prescrit par un chiropracteur*		100 % des frais réels
Ostéopathie, homéopathie, médecine traditionnelle chinoise, acupuncture et podologie*		100 % des frais réels
Séances prescrites de physiothérapie et d'orthophonie*		100 % des frais réels
Psychiatrie et psychothérapie*		100 % des frais réels
Traitement préventif* Inoculations et vaccinations obligatoires et médicalement prescrites Test VIH/SIDA et examen gynécologique annuel		100 % des frais réels
Équipement médical prescrit*		100 % des frais réels
Traitement de la stérilité*		100 % des frais réels
Nutritionniste*		12 séances Max
FORMULE OPTIQUE	ESSENTIAL	PREMIUM
Lunettes et lentilles de contact prescrites	Non proposé	200 CHF, tous les 2 ans
FORMULE DENTAIRE	ESSENTIAL	PREMIUM
<b>Plafonds global en CHF</b>	Non proposé	1'000 CHF
Plombages simples, y compris les radiographies	Non proposé	2 Max
Extraction simple à l'exception des dents de sagesse	Non proposé	2 Max
Nettoyage dentaire	Non proposé	1 Max
GARANTIES ASSISTANCE	ESSENTIAL	PREMIUM
Frais de recherche ou de secours		30'000 CHF
Rapatriement sous surveillance médicale		100 % des frais réels
Rapatriement en cas de décès		100 % des frais réels
Présence parentale en cas de séjour à l'hôpital de plus de 7 jours (garantie disponible uniquement pour les traitements en dehors de la Suisse)		4'000 CHF
Suite d'un vol de documents (garantie disponible uniquement pour les événements en dehors de la Suisse)		1'500 CHF
Transmission de messages urgents		100 % des frais réels
Report du voyage en cas de changement des dates d'examen		150 CHF
LE PROGRAMME D'AIDE AUX EXPATRIÉS	ESSENTIAL	PREMIUM
- Des services de conseils professionnels confidentiels (en personne, par téléphone, par vidéo conférence, en ligne ou par e-mail) - Des services d'aide juridique, financière, d'assistance en cas d'incidents graves et accès au site sur le bien-être.		Inclus
TÉLÉMÉDECINE	ESSENTIAL	PREMIUM
Accès à la téléconsultation gratuite et au service DoctorChat.		Inclus

\* Franchises applicables à la formule Médecine Courante



## Des primes compétitives

Avec **deux niveaux** de couverture au choix, **scorestudies Premium** et **scorestudies Essential**, tu peux sélectionner l'assurance étudiante qui répond à tes besoins! Pour chaque couverture, tu as le choix entre **trois franchises annuelles**: 500 CHF, 1'000 CHF et 1'500 CHF.

scorestudies **Essential** • Prime santé et Assistance

FRANCHISE ANNUELLE	ÂGE	MENSUELLE	TRIMESTRIELLE	SEMESTRIELLE	ANNUELLE
1'500 CHF	0 - 29	64 CHF	189 CHF	377 CHF	753 CHF
1'500 CHF	30+	105 CHF	314 CHF	627 CHF	1'252 CHF
1'000 CHF	0 - 29	76 CHF	226 CHF	450 CHF	899 CHF
1'000 CHF	30+	132 CHF	395 CHF	788 CHF	1'574 CHF
500 CHF	0 - 29	141 CHF	419 CHF	836 CHF	1'670 CHF
500 CHF	30+	231 CHF	690 CHF	1'378 CHF	2'753 CHF

scorestudies **Premium** • Prime santé et Assistance

FRANCHISE ANNUELLE	ÂGE	MENSUELLE	TRIMESTRIELLE	SEMESTRIELLE	ANNUELLE
1'500 CHF	0 - 29	79 CHF	232 CHF	462 CHF	910 CHF
1'500 CHF	30+	131 CHF	389 CHF	776 CHF	1'532 CHF
1'000 CHF	0 - 29	95 CHF	278 CHF	555 CHF	1'094 CHF
1'000 CHF	30+	158 CHF	467 CHF	933 CHF	1'843 CHF
500 CHF	0 - 29	166 CHF	489 CHF	977 CHF	1'930 CHF
500 CHF	30+	271 CHF	806 CHF	1'610 CHF	3'184 CHF

**EN OPTION : scorestudies Protection\***

## • Responsabilité Civile Privée

5 millions CHF par événement pour l'ensemble des lésions corporelles et dégâts matériels  
Couverture Monde sauf États-Unis et Canada - Franchise : 200 CHF - par événement

	INDIVIDUELLE
Cotisation Annuelle	79 CHF

## • Assurance Ménage

Incendie (sauf cantons de Vaud et Nidwald), dégâts d'eau, vol, bris de glace

Option vol extérieur 2'000 CHF

Franchise 200 CHF - par événement

GARANTIES INVENTAIRE MÉNAGE	PRIME ANNUELLE
Inventaire Ménage 24'000 CHF	84 CHF
Inventaire Ménage 24'000 CHF + vol extérieur 2'000 CHF	142 CHF



**Note:** Primes d'assurance santé valables du 1<sup>er</sup> juin 2022 au 31 mai 2023.

\*Assuré par Generali.





# NOS RÉPONSES À VOS QUESTIONS

## • Qu'est-ce qu'une franchise?

Une franchise est la somme qui reste à ta charge quand tu effectues une demande de remboursement.

Dans quels cas elle ne s'applique pas ?

- Plan hospitalisation
- Soins d'urgence aux urgences
- Médicaments prescrits couverts par la LAMa/KVG.

La franchise est appliquée par année d'assurance et non par diagnostic et/ou évènement.

## • Est-ce que tu peux aller voir le médecin de ton choix?

Oui tu es libre de choisir ton médecin. Tu bénéficies également de l'accès gratuit aux télé-consultations via Medi24 et DoctorChat.

## • Comment peux-tu envoyer ta demande de remboursement?

Tu as deux options afin de soumettre tes factures auprès d'Allianz Care pour remboursement. Tu peux envoyer tes factures scannées par email ou via l'appli Allianz MyHealth.

### • Si tu préfères un envoi **via l'appli**:

- enregistre-toi sur les services en ligne d'Allianz Care à l'aide des identifiants reçus lors de ton adhésion: <https://my.allianzcare.com>
- télécharge l'appli Allianz MyHealth,
- prends une photo de tes factures et envoie-les via l'appli. L'appli te permettra d'avoir accès à tout moment à ta carte, ton certificat, tes demandes de remboursement et décomptes.

### • Si tu préfères un envoi **par email**, tu trouveras ci-dessous la procédure :

- scanne tes prescriptions, factures et reçus...,
- remplis le formulaire de demande de remboursement,
- envoie ta demande à [claims@allianzworldwidecare.com](mailto:claims@allianzworldwidecare.com)

## • Est-ce que tu dois soumettre ta demande de remboursement même si la franchise s'applique?

Oui, il est important de soumettre toutes tes demandes de remboursement afin que l'assurance puisse commencer à déduire ta franchise. Sans factures dans le système, l'assurance ne peut pas savoir que tu as eu des frais médicaux.

## • C'est quoi la date de fin d'assurance indiquée sur ton certificat?

scorestudies est un contrat collectif au sein duquel tu es un payeur individuel. Cela signifie que la date de renouvellement du contrat est au 1<sup>er</sup> juin de chaque année et que cette date sera la date d'échéance indiquée sur ton certificat d'assurance. Cela est indépendant de la période d'assurance que tu souhaites avoir.

## • Quand est ce que ton contrat se renouvelle?

### Le 1<sup>er</sup> juin!

Ton contrat scorestudies se renouvelle automatiquement au 1<sup>er</sup> juin de chaque année. Tu recevras 4 semaines avant la date de renouvellement un email d'information concernant les primes et les garanties pour l'année d'assurance à venir. Aucune démarche n'est nécessaire de ta part à moins que tu souhaites annuler ou modifier ton contrat au 1<sup>er</sup> juin de l'année en cours.

## • Comment annuler ta police d'assurance?

Ton contrat est automatiquement renouvelé au 1<sup>er</sup> juin. Si tu dois quitter la Suisse avant le 1<sup>er</sup> juin de l'année suivante, ne t'inquiète pas. Il te suffira de nous faire parvenir une attestation de départ (signée par les autorités locales) et nous annulerons alors ta police à ta date de départ. Toute prime versée pour une période durant laquelle ta police ne serait plus active te sera remboursée sur la base d'un prorata jour. Ce remboursement peut se faire dans la devise de ton choix sur un compte en Suisse ou à l'étranger.

Si une demande de remboursement devait être traitée par Allianz Care après la date de départ indiquée, ta police serait alors annulée 24h après la dernière date de traitement.

Si tu restes en Suisse et dois résilier ton assurance suite à un changement de statut (fin d'étude, changement de permis, prise d'emploi...), nous nécessiterons alors les documents suivants afin de résilier ton contrat :

- une copie de ton certificat d'assurance avec une assurance LAMa/KVG,
- une attestation du changement de statut (lettre des autorités pour la fin d'exemption, copie de ton contrat de travail ...).

Dès réception de ces documents par simple email, nous annulerons alors ta police à la date indiquée sur ton nouveau certificat d'assurance. Toute prime versée pour une période durant laquelle ton assurance ne serait plus active te sera remboursée sur la base d'un prorata dans la limite d'un maximum de trois mois après la date d'annulation demandée.



## **scorestudies**

**Antaé**

Grand-Rue 40 CH -1820 Montreux

Tel : + 41 (0) 21 525 50 40 • Email : [contact@scorestudies.ch](mailto:contact@scorestudies.ch)

**[www.scorestudies.ch](http://www.scorestudies.ch)**



## **GIVEWATTS**

**... Antaé & scorestudies s'engagent**

Antaé & scorestudies supportent l'ONG Givewatts dans la mise en place de solutions d'énergie renouvelable dans des écoles au Kenya. L'objectif est de remplacer les installations existantes polluantes et dangereuses au charbon, kérosène ou bois par des énergies propres et durables. Nous reversons 3 CHF à Givewatts pour chaque contrat souscrit. En adhérant à scorestudies, tu contribues à la réussite scolaire de jeunes étudiants kenyans et à l'amélioration de leur santé.

**[www.givewatts.org](http://www.givewatts.org)**